

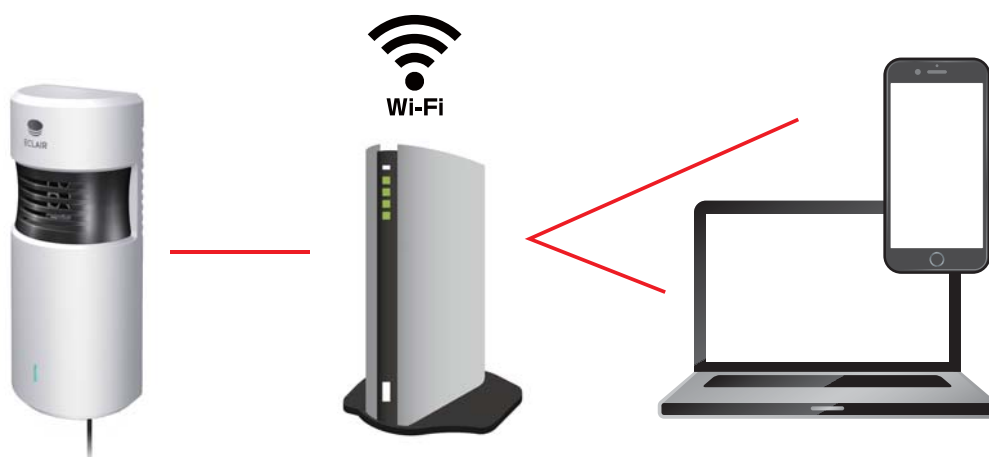
# 「エクレールフレッシュi」

## Wi-Fi接続設定作業



行っていただく設定は「エクレールフレッシュi」をお使いのWi-Fi環境に繋げていただき、スマートフォンやパソコンで便利に操作していただく為の設定になります。

パソコンと設定専用ソフトを使い、「エクレールフレッシュi」にWi-Fiルーターの情報を入力・登録し、Wi-Fi環境に接続させます。



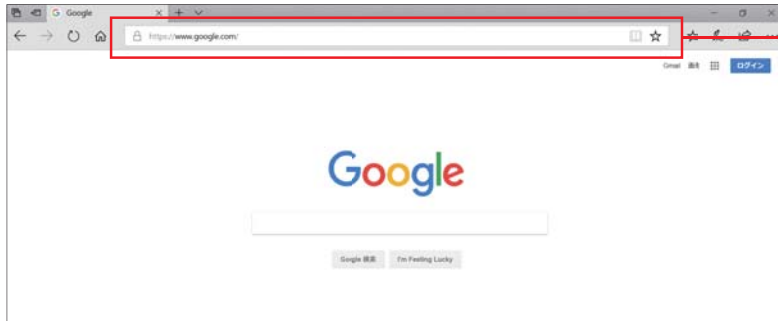
### 設定手順

- ステップ1** 設定専用ソフトをパソコンへダウンロード。
- ステップ2** 設定専用ソフトをパソコンへインストール。
- ステップ3** 「エクレールフレッシュi」をパソコンに接続。
- ステップ4** シリアルポートを設定。
- ステップ5** シリアルポートの通信速度を設定。
- ステップ6** Wi-Fiルーターの「ID」「パスワード」を「エクレールフレッシュi」に登録。
- ステップ7** 「エクレールフレッシュi」とWi-Fiルーターの接続を確認。

## ステップ1 専用ソフトをパソコンへダウンロード

下記アドレスのホームページからお使いのパソコンに専用ソフトをダウンロードしてください。

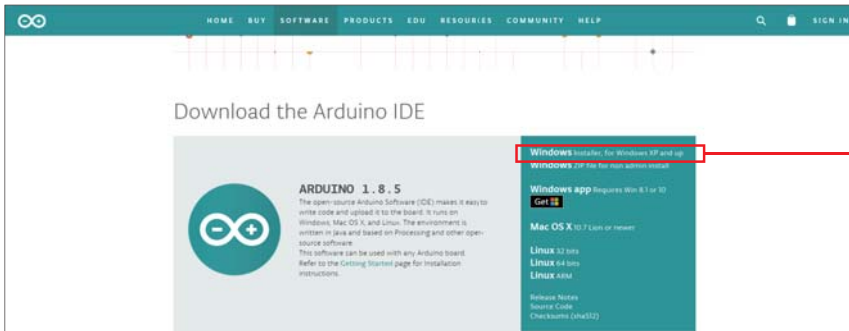
<https://www.arduino.cc/en/Main/Software>



アドレスを入力



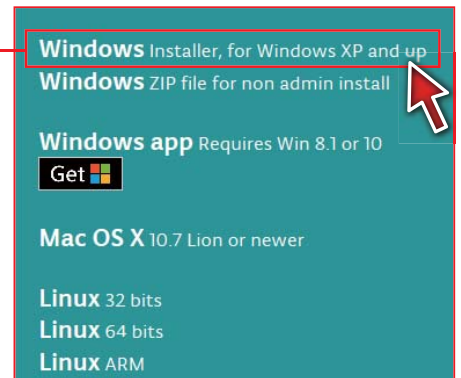
ダウンロードホームページになります。



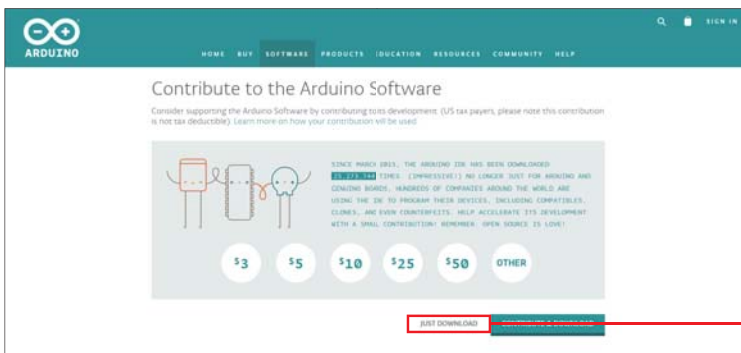
一番上段の

Windows Installer, for Windows XP and up

をクリック

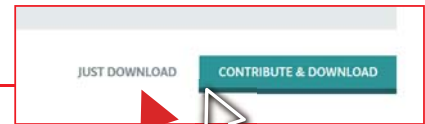


※お使いの PC に合わせたソフトを選択できます。



「JUST DOWNLOAD」をクリック

→ダウンロードが開始されます。



パソコン操作の方法を選択します。



「保存」をクリック

→ダウンロードソフトがPCに保存されます。

→ダウンロードは完了です。

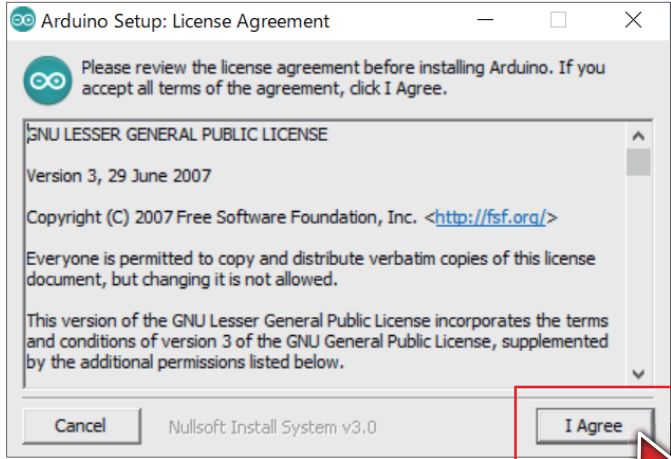


## ステップ2 専用ソフトをパソコンへインストール

ダウンロード後の保存先から「 Airduinno1.8.5」を選び  クリックしてください。

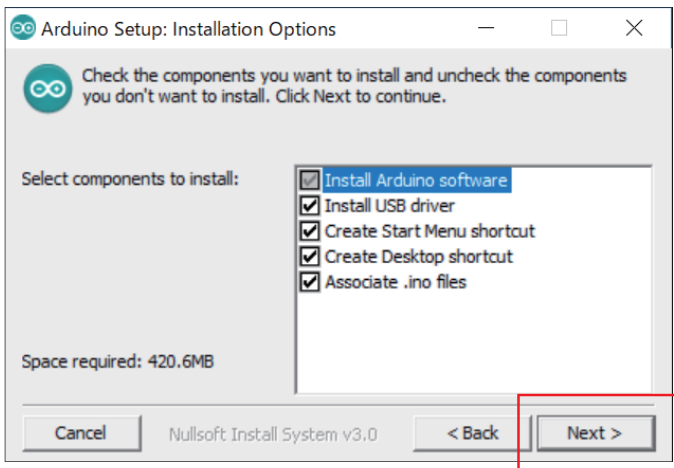


インストールのセットアップ画面になります。



ダウンロードしたソフトの  
ライセンス認証になります。

I Agree をクリック

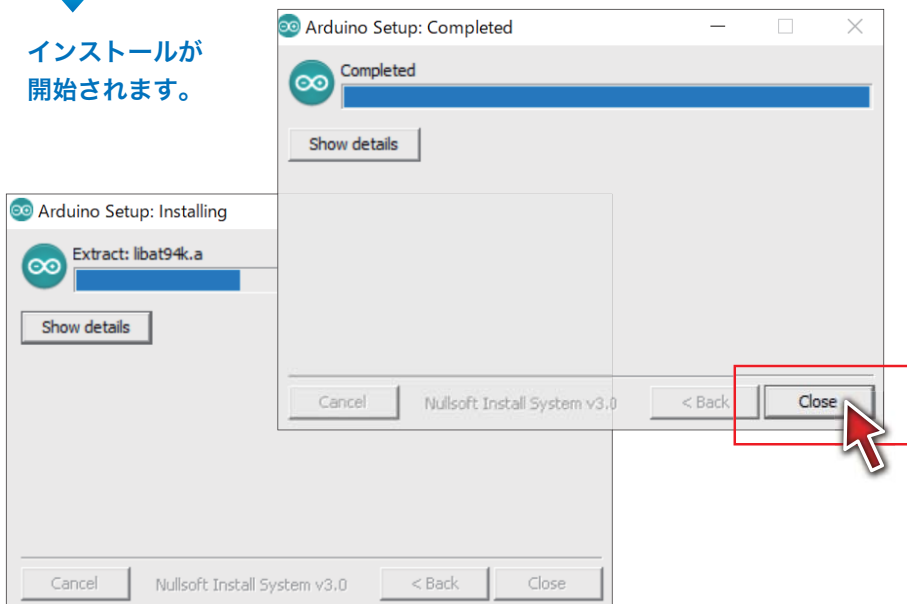


インストールするソフトの  
選択・確認になります。

Next > をクリック



インストールが  
開始されます。



インストールの進捗バーが  
最後まで行った後

Close



**ステップ3** インストールしたソフトを立ち上げ、本体機器「エクレールフレッシュi」をパソコンに接続します。

インストールしたソフト「Arduino 1.8.5」を立ち上げます。

Arduino 1.8.5



アイコンをクリック



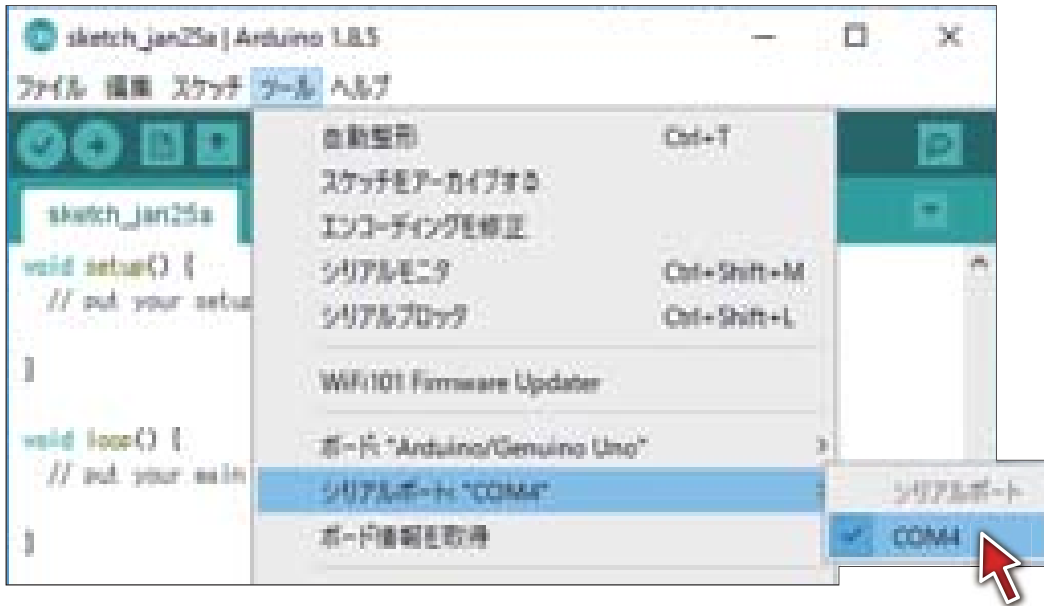
エクレールフレッシュiとパソコンをUSBケーブルで接続します。



## ステップ4 シリアルポートを設定します。

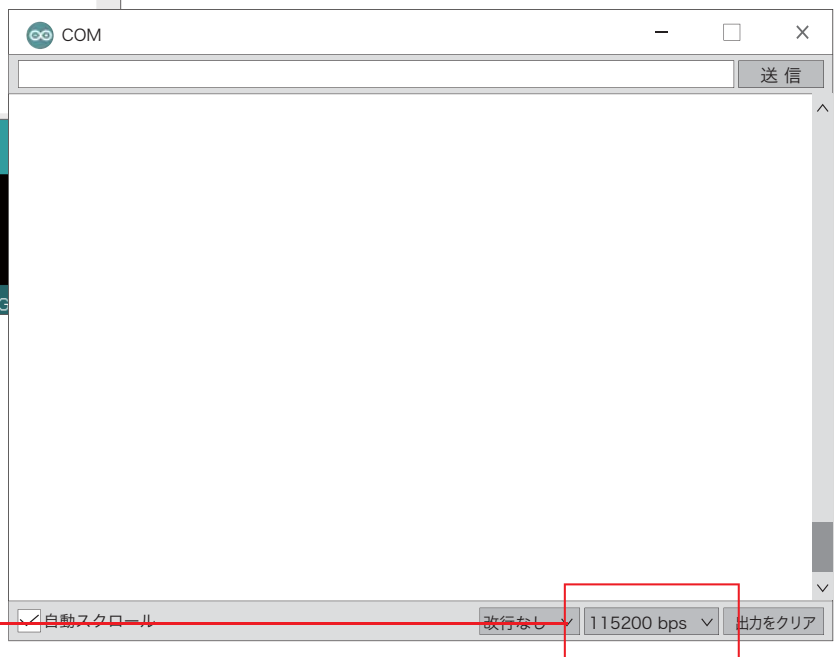
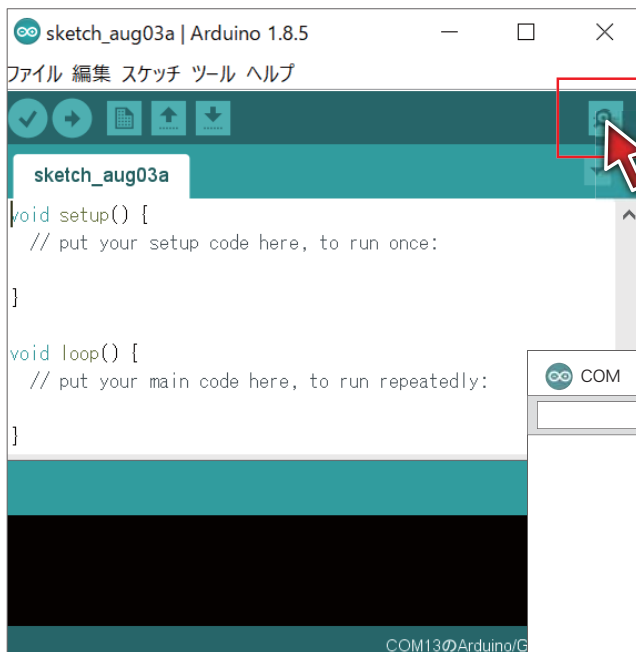
「エクレールフレッシュ」とパソコンを繋げ、通信させる為の設定です。

① 「ツール」 → 「シリアルポート」 → 「COM」の順にクリックしてください。



COMの後に付く数字は設定時毎、ランダムに変わります。

## ステップ5 シリアルポートの通信速度を設定します。



「115200 bps」を選択・設定します。

115200 bps を選択

改行なし

115200 bps

出力をクリア

ステップ6

Wi-Fiルータの「ID」「パスワード」を入力し、本体  
機器エクレールフレッシュiにルータの情報を  
登録します。

「エクレールフレッシュ」に  
Wi-FiルータのIDとパスワードを  
入力登録し、接続させる為の設定です。



入力内容: wifi 1 ID パスワード

半角  
スペース

(例) ID:abcde/パスワード:cdefgh

wifi 1 abcde cdefgh

A screenshot of a terminal window. The title bar shows 'COM' with a refresh icon. The input field contains 'wifi 1 abcde cdefgh'. To the right of the input field is a button labeled '送信' (Send). A red arrow points to the '送信' button. Below the input field, there is a large empty area for output. At the bottom of the window, there are several controls: a checked checkbox for '自動スクロール' (Auto scroll), a dropdown menu set to '改行なし' (No line wrap), a dropdown menu set to '115200 bps', and a button labeled '出力をクリア' (Clear output).

入力後、「送信」をクリック

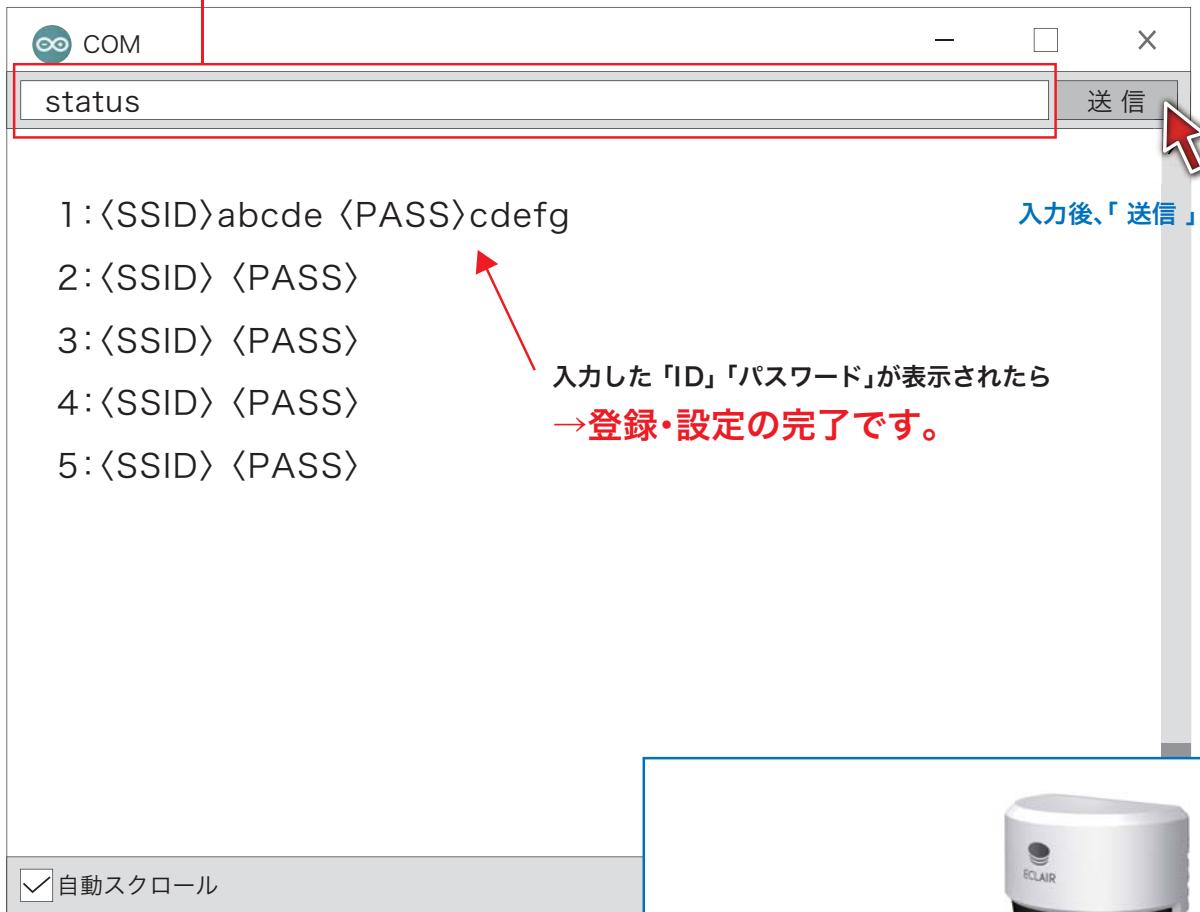
**ステップ7** 「エクレールフレッシュi」とWi-Fiルータの接続を確認します。

「エクレールフレッシュi」に登録したWi-FiルータのIDとパスワードが設定されたか確認をします。



**status**

を入力



入力後、「送信」をクリック

入力した「ID」「パスワード」が表示されたら  
→登録・設定の完了です。

Wi-Fiルータと繋げるとランプが青になります。

